

2016

כאבול

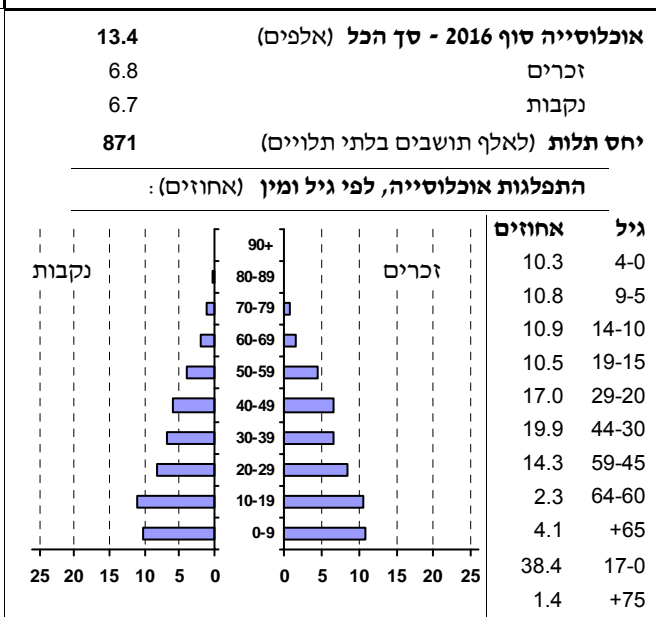
כללי

אחוזים	אלפים	קבוצת אוכלוסייה ודת
100.0	13.4	סך הכל
100.0		ערבים
100.0		מוסלמים

סמל: 0504 מחוז: הצפון  
 מעמד מוניציפלי: מועצה מקומית  
 שנת קבלת מעמד מוניציפלי: 1976  
 מספר חברי מועצה: 11  
 סמל ושם ועדת תכנון ובנייה: 263 שפלת הגליל  
 מרחק מגבול מחוז תל אביב (2015) (ק"מ): 98.6  
 מרחב ימי, רשויות הגובלות בחוף הים: 0

דמוגרפיה

1.6	אחוז גידול האוכלוסייה (לעומת שנה קודמת)
259	לידות חי
34	פטירות
225	ריבוי טבעי - סך הכל
16.9	שיעור לאלף תושבים 2016-2015
1.2 (5.2)	פטירות תינוקות (ממוצע 2016-2012) שיעור לאלף לידות חי 2016-2012
38	מאזן הגירה - סך הכל



הגירה פנימית, לפי מין וגיל

גיל				מין		סך הכל	
+65	64-30	29-15	עד 14	נקבות	זכרים		
..	29	44	35	76	33	109	נכנסים
..	16	41	17	56	19	75	יוצאים

שכר ורווחה

מקבלי				מקבלי קצבאות בגין ילדים (סוף שנה)	
64	דמי אבטלה - סך הכל (ממוצע חודשי)				
41	מזה: גברים				
..	הכשרה מקצועית				
40	גיל ממוצע (לא כולל חיילים)				
128	דמי אבטלה ממוצעים ליום (ש"ח)				
507	קצבאות זקנה ושאיירים (סוף שנה)				
45.2	מזה: אחוז מקבלי השלמת הכנסה				
1,129	גמלת הבטחה הכנסה (נפשות, במשך השנה)				
100	גמלאות (סוף שנה): סיעוד				
408	נכות כללית				
58	ניידות				
56	נכות מעבודה ותלויים				
				מבוססים בקופות חולים	
				סך הכל (סוף שנה)	
				11,665	
				84.2 באחוזים: כללית	
				0.3 מכבי	
				15.0 מאוחדת	
				0.4 לאומית	
		מספר ילדים במשפחה			
		סך הכל			
		2-1			
		4-3			
		+5			
		1,077		1,831 משפחות	
		693		4,297 ילדים	
		61			
		316			
<b>נתוני 2015</b>					
<b>שכר חודשי ממוצע של שכיר במשך השנה</b>					
		ש"ח			
		% שינוי ראלי לעומת שנה קודמת			
		5,820		סך הכל	
		6,868		גברים	
		4,210		נשים	
		4,147		מספר השכירים	
		52.4		אחוז השכירים המשתכרים עד שכר מינימום	
		0.3779		מדד אי-השוויון - שכירים (מדד גייני, 0 שוויון מלא)	
		282		מספר העצמאים	
		6,586		הכנסה חודשית ממוצעת של עצמאי במשך השנה (ש"ח)	
		6.6		אחוז שינוי ראלי לעומת שנה קודמת	
		47.5		אחוז העצמאים המשתכרים עד מחצית השכר הממוצע	

## 2016

## כאבול

## מים

צריכה ביתית (וכל צריכה אחרת), לפי ייעוד			תקבולים (אלפי מ"ק)	814
פחת (אלפי מ"ק)			64	
אחוז הפחת מסך כל תקבולי המים צריכה, לפי ייעוד			7.9	
מ"ק לנפש	אחוז	אלפי מ"ק	סך הכל	
49.6	100.0	666	סך הכל	
43.1	86.9	578	מזה: למגורים	
1.6	3.2	21	למוסדות הרשות	
1.7	3.5	23	לגינן ציבורי	
1.2	2.4	16	למסחר ומלאכה	
1.9	3.8	25	לבנייה	
			אלפי מ"ק	750
			מסך הכל	100.0
			סך הכל	
			ביתית (וכל צריכה אחרת)	666
			חקלאית	84
				11.2

## בנייה ודירור

## חינוך

התחלת בנייה			ילדים בגנים של משרד החינוך תשע"ו/2015/16				
גמר בנייה	התחלת בנייה	שטח - סך הכל (אלפי מ"ר)	סך הכל	גיל 3	גיל 4	גיל 5	גיל 6
19.4	11.6	מזה: למגורים (אלפי מ"ר)	707	213	243	242	9
19.0	11.3	מספר דירות					
83	55	מספר דירות למגורים לפי מרשם מבנים ודירות					
3,039							
תחבורה			תשע"ו/2015/16				
ממוצע תלמידים לכיתה	כיתות	בתי ספר	סך הכל	יסודי (כולל מיוחד)	על-יסודי	חטיבת ביניים	תיכון
26	102	6	2,637	4	43	22	21
24	59	..	1,420	..	651	566	..
28	22	..	1,217	..	..	..	..
30	21	..	651	..	..	..	..
27	..	..	566	..	..	..	..
זכאים לתעודת בגרות מבין תלמידי כיתות יב (אחוזים):			75.1	סך הכל			
עמדו בדרישות הסף של האוניברסיטאות			61.0	סך הכל			

## פסולת

## שימושי קרקע 2013

פסולת מוצקה ביתית, מסחרית וגזם (ק"ג ליום לנפש)		אחוז	קמ"ר	סך הכל שטח שיפוט
1.4	אחוז מחזור:	100.0	7.01	מגורים
0.0		23.7	1.66	חינוך והשכלה
		0.1	0.01	בריאות ורווחה
		0.1	0.01	שירותים ציבוריים
		0.3	0.02	תרבות, פנאי, נופש וספורט
		0.4	0.03	מסחר ומשרדים
		-	-	תעשייה
		0.4	0.03	תשתית ותחבורה
		0.4	0.03	מבנים חקלאיים
		0.9	0.06	גינן לנוי פארק ציבורי
		-	-	יער וחורש
		6.1	0.43	מטעים
		26.5	1.86	גידול שדה
		13.4	0.94	שטח פתוח אחר
		27.7	1.93	
שטח וצפיפות		7,711	צפיפות אוכלוסייה לשטח בנוי למגורים (נפשות לקמ"ר)	
6.95	שטח (קמ"ר):	12.8	צפיפות לקמ"ר:	אוכלוסייה סוף 2013 - סך הכל (אלפים)
1,931.2				

**2016**

**כאבול**

**מדד פריפריאליות 2015**

4	אשכול: (מ-1 עד 10, 1 הפריפריאלי ביותר)
-0.143	ערך מדד:
105	דירוג: (מ-1 עד 255, 1 הפריפריאלי ביותר)
132	דירוג לפי מרכיבי המדד:
	מדד נגישות פוטנציאלית:
	(מ-1 עד 255, 1 הנגישות הנמוכה ביותר)
75	קרבה לגבול מחוז תל אביב:
	(מ-1 עד 255, 1 המרוחק ביותר)

**מדד חברתי-כלכלי 2013**

2	אשכול: (מ-1 עד 10, 1 הנמוך ביותר)
-0.933	ערך מדד:
51	דירוג: (מ-1 עד 255, 1 הנמוך ביותר)

**מדד קומפקטיות 2006**

5	אשכול: (מ-1 עד 10, 1 הקומפקטי ביותר)
112	דירוג: (מ-1 עד 197, 1 הקומפקטי ביותר)
0.087	ציון תקן:

**אפיון טופוגרפי 2006**

מדד טופוגרפיה: ממוצע ציוני תקן של (א) ו-(ב)			(ב) שיפוע ממוצע, במעלות			(א) סטיית התקן של הגבהים מעל פני הים			גובה מעל פני הים, במטרים			
אשכול <sup>(2)</sup>	דירוג <sup>(1)</sup>	ערך	דירוג <sup>(1)</sup>	ציון תקן	ערך	דירוג <sup>(1)</sup>	ציון תקן	ערך	ממוצע הגבהים	טווח הגבהים	מקסימלי	מינימלי
5	109	0.01	112	0.21	5.8	110	-0.19	24.1	75	133	168	35

(1) מ-1 עד 197, 1 השטוח ביותר.

(2) מ-1 עד 10, 1 השטוח ביותר.

2016

כאבול

נתוני ביצוע תקציב הרשות

הכנסות	אלפי ש"ח	% שינוי ראלי לעומת 2015	הוצאות	אלפי ש"ח	% שינוי ראלי לעומת 2015
סך כולל	73,450	5.9	סך כולל	72,647	2.6
<u>תקציב רגיל - סך הכל</u>	68,879	10.0	<u>תקציב רגיל - סך הכל</u>	68,536	4.5
מזה: לפי ייעוד			מזה: לפי ייעוד		
חינוך	27,775	4.8	חינוך	32,144	1.1
רווחה	7,623	32.7	רווחה	9,380	19.7
מפעל מים	24	-46.4	רכישת מים	-	-
<u>לפי מקור:</u>			<u>לפי סוג:</u>		
עצמיות - סך הכל	17,827	12.2	עלות עבודה - סך הכל	34,731	5.9
מזה: ארנונה (גבייה)	10,456	12.9	מזה: חינוך	22,319	5.7
חינוך	432	13.7	רווחה	2,488	15.8
רווחה	118	-29.0	<u>הוצאות לפעולות</u>	13,781	-12.1
<u>השתתפות ממשלה - סך הכל</u>	51,052	9.3	<u>פירעון מלוות</u>	1,601	47.2
מזה: מענק כללי לאיזון	12,784	-8.2	<u>הוצאות מימון</u>	353	-19.0
העברות והכנסות חד-פעמיות	-	-	<u>העברות והוצאות חד-פעמיות</u>	2,595	192.4
לכיסוי גירעון מצטבר	-	-	(כולל כיסוי גירעון מצטבר)	15,475	5.4
<u>מלווה לאיזון</u>	-	-	<u>כלליות, השתתפויות והעברות</u>	4,111	-21.7
<u>תקציב בלתי רגיל - סך הכל</u>	4,571	-32.2	<u>תקציב בלתי רגיל - סך הכל</u>	1,650	-68.6
מזה: השתתפות בעלי נכסים	-	-	עבודות פיתוח	-	-
השתתפות משרדי ממשל	2,317	-37.9	העברת מלוות	-	-
מלוות	-	-	אחר	2,461	-
<b>עודף/גירעון בתקציב הרגיל (אלפי ש"ח)</b>					
תקציבי		343	מצטבר בסוף שנה		-5,202
שנתי		343			

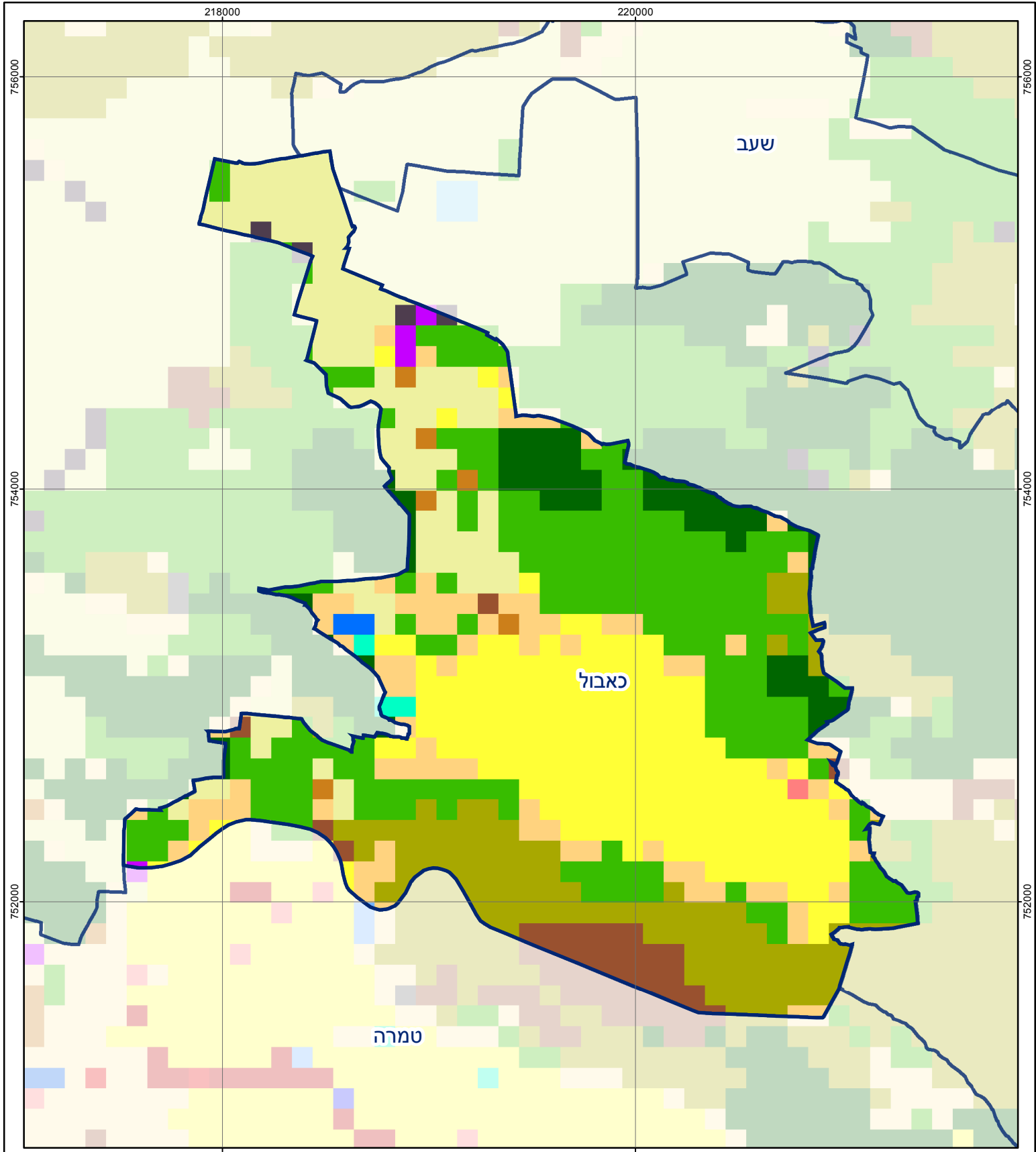
חיוב ארנונה\* לפי סוג נכס (2015 ו-2016)

סוג הנכס	שטחים באלפי מ"ר		סה"כ חיוב באלפי ש"ח	
	2015	2016	2015	2016
<b>סך הכל</b>	<b>615.2</b>	<b>639.0</b>	<b>15,084</b>	<b>16,235</b>
מגורים	388.6	414.9	12,902	13,948
משרדים, שירותים ומסחר	4.9	4.6	330	311
תעשייה ומלאכה	21.5	24.9	727	855
בנקים וחברות ביטוח	0.4	0.4	170	169
בתי מלון	-	-	-	-
חניונים	-	-	-	-
קרקע תפוסה	6.8	4.0	176	111
קרקע תפוסה במפעל עתיר שטח	127.5	129.0	485,000.0	495.0
קרקע חקלאית	3.7	3.0	-	-
מבנה חקלאי	-	-	-	-
יתר סוגי הנכסים	61.8	58.2	294	346

\* חיובי ארנונה מתייחסים לנתונים בתחילת שנה, ואינם כוללים את השינויים בסכומי המס בשל הצמדה ואת הגידול הטבעי שחל במהלך השנה כתוצאה מתוספת נכסים.

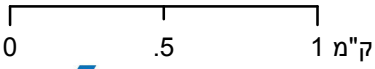
גביית ארנונה - 2016

למגורים	אלפי ש"ח	8,345
	% שינוי ראלי לעומת 2015	13.3
	יחס גבייה ב-% לכלל החיובים	81.5
לא למגורים	אלפי ש"ח	2,111



### כאבול

סוג רשות: מועצה מקומית  
 504 סמל יישוב:



### מפת התמצאות



שימושי קרקע:		
כרייה וחציבה	מסחר ומגורים במרכז עירוני	חינוך והשכלה
גופי מים	תחבורה	בריאות ורווחה
גינות לנוי פארק ציבורי	מסחר ומשרדים	שירותי דת
יער וחורש	תעשייה	חירום והצלה
מטעים	מכלולי תשתית	שירותי מנהל ציבורי
גידולי שדה	שירות לציבור ללא אפיון	בתי עלמין
שיחים בתה ועשבוני	מגורים	תרבות פנאי וספורט
קרקע וסלע	מבנים חקלאיים	מלונאות ואירוח כפרי